

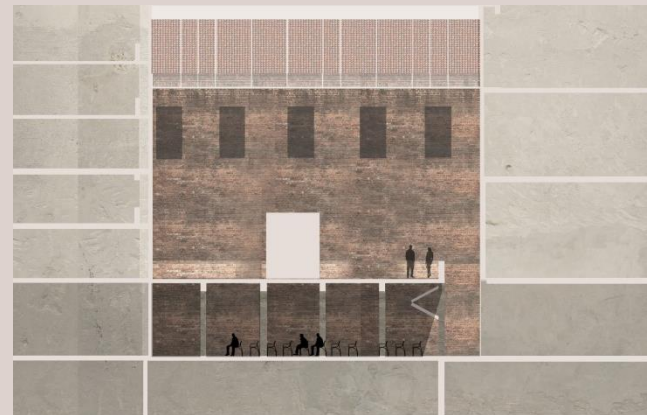


**CONCURSO NACIONAL
DE ARQUITECTURA**

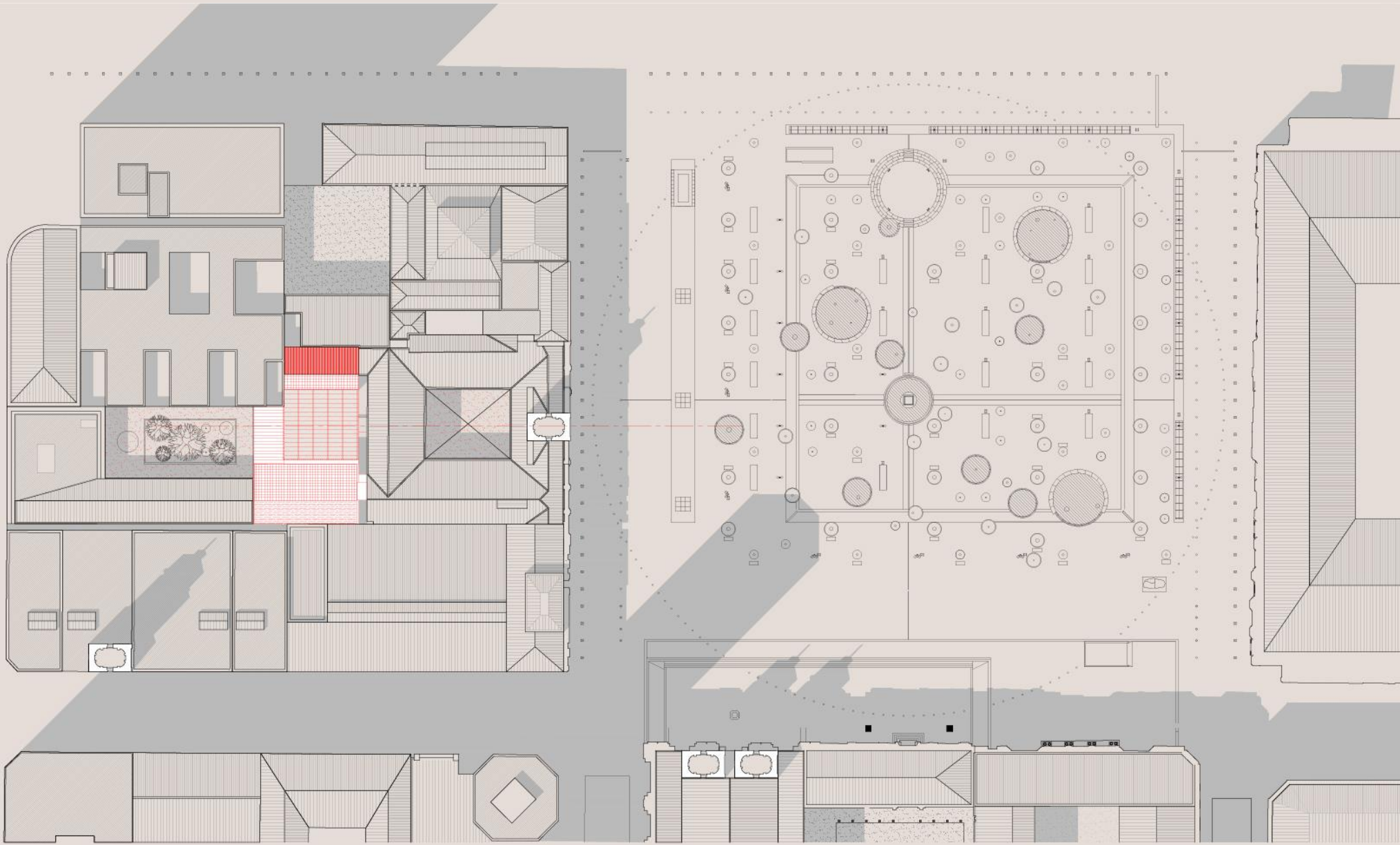
ANTEPROYECTO EDIFICIO ANEXO
MUSEO HISTÓRICO NACIONAL

UN HALL ENTRE DOS PATIOS

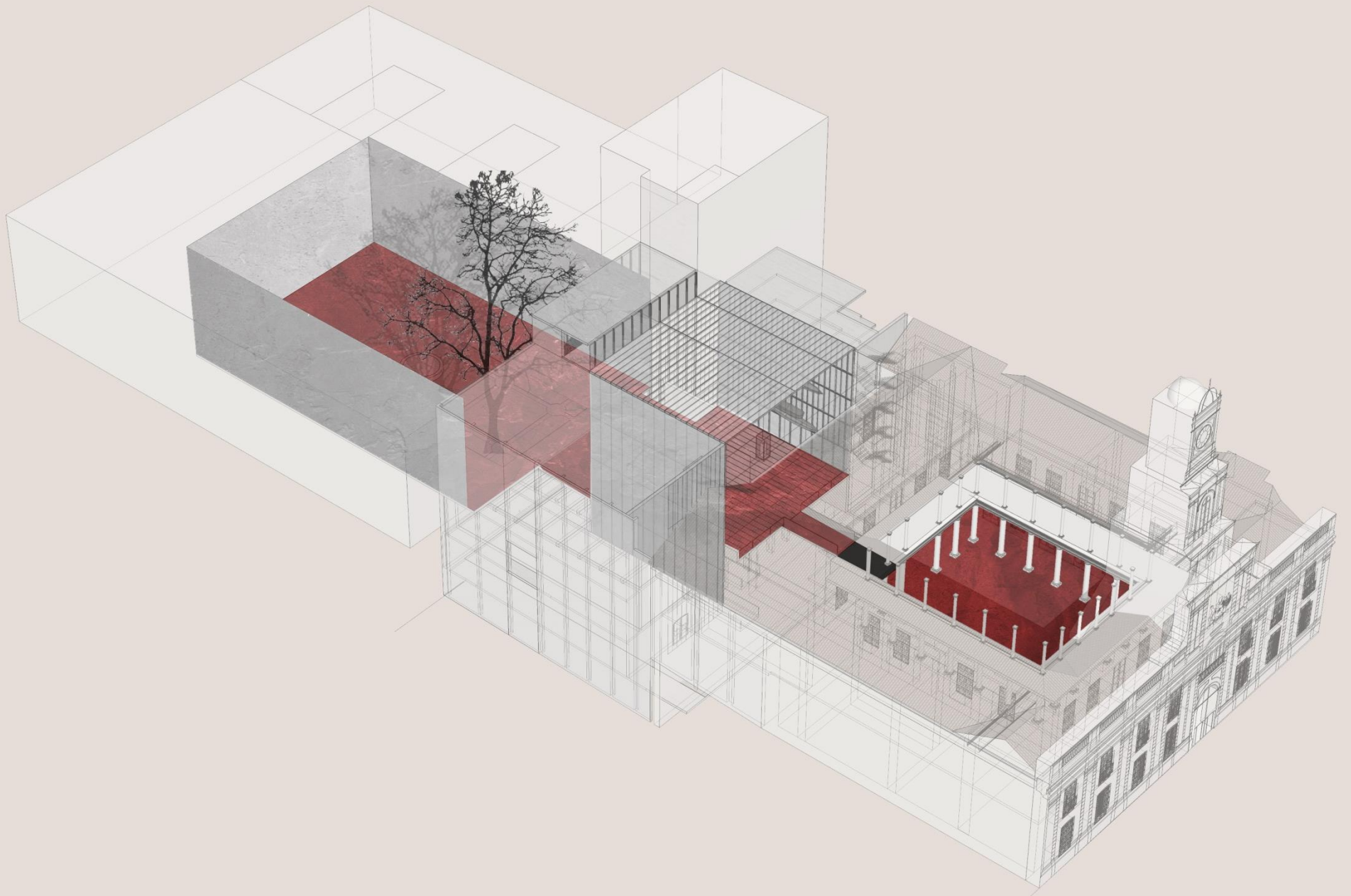
AL NORTE EL PATIO DE LOS BOMBEROS, AL SUR EL PATIO DEL MUSEO HISTÓRICO. ENTRE AMBOS UN NUEVO HALL QUE LOS CONECTA VISUALMENTE EN EL INTERIOR DE LA MANZANA. ES LA MANZANA CÍVICA ORIGINARIA DE LA FUNDACIÓN DE SANTIAGO QUE SE TRANSPARENTA INTERIORMENTE EN UNA SUCESIÓN DE ESPACIOS QUE INTEGRAN FINALMENTE A LOS DOS PROTAGONISTAS PRINCIPALES, EL MUSEO Y LA PLAZA DE ARMAS.





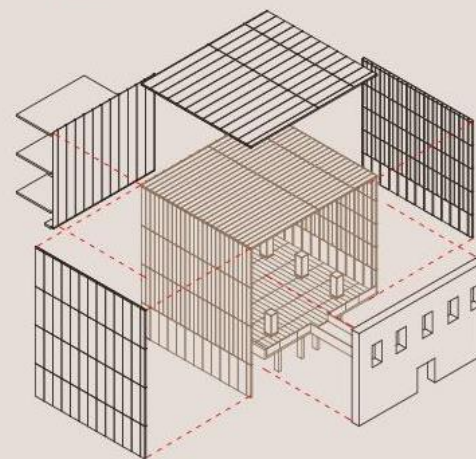


NO ES UN NUEVO PATIO, ES UN NUEVO HALL ENTRE EL PATIO DE LOS BOMBEROS Y EL PATIO DEL EDIFICIO HISTÓRICO. LA CONSTRUCCIÓN DE UN VACÍO INTERIOR DE 17X17X14 MTS ES LA OPERACIÓN PRINCIPAL DEL PROYECTO.

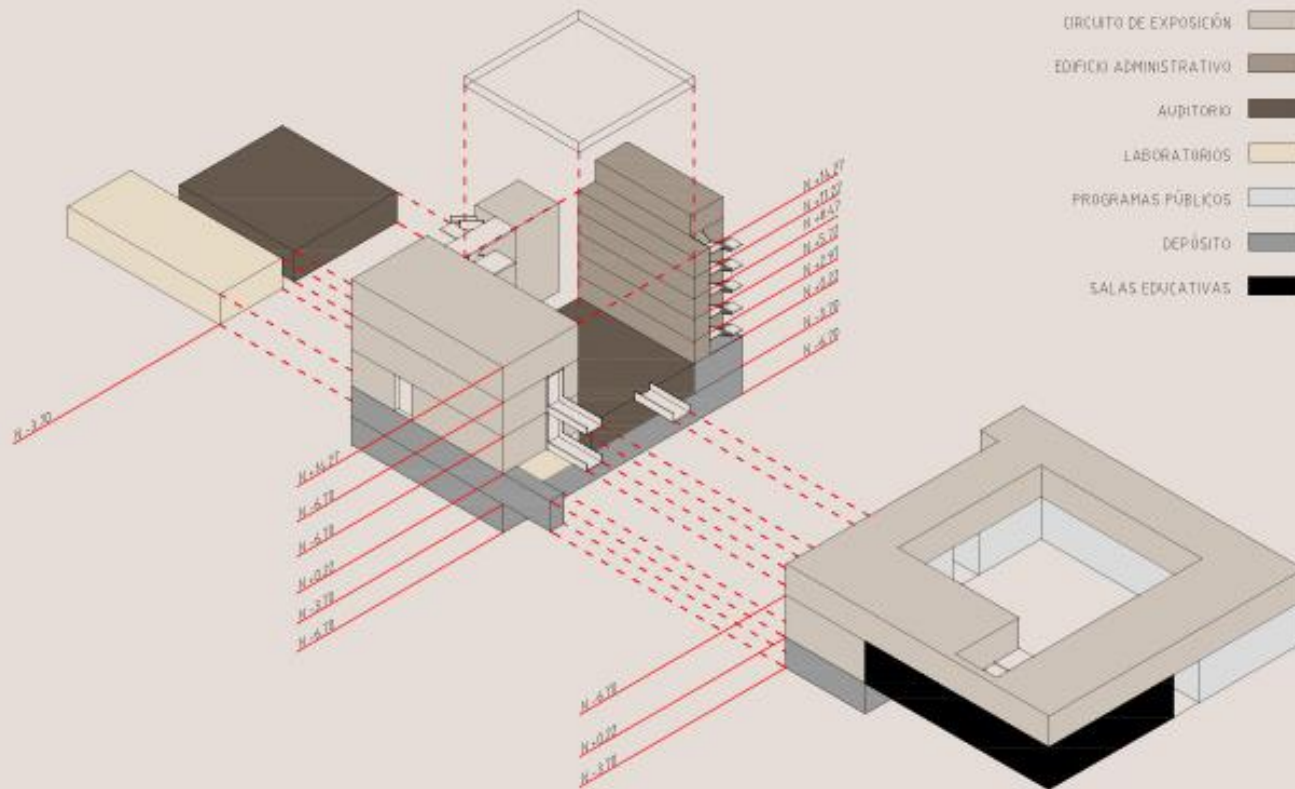


UN CUBO DE 6 CARAS

SON 6 LAS CARAS QUE RELACIONAN Y CONFIGURAN LOS NUEVOS PROGRAMAS CON EL EDIFICIO EXISTENTE Y CON EL CENTRO DE MANZANA. CARA SUR: MURO HISTÓRICO. PONIENTE: 3 SALONES DE EXPOSICIÓN. NORTE: CIRCULACIONES. ORIENTE: ADMINISTRACIÓN. CARA SUPERIOR: DIFUSOR DE LUZ. CARA INFERIOR; SUELO Y CUBIERTA.



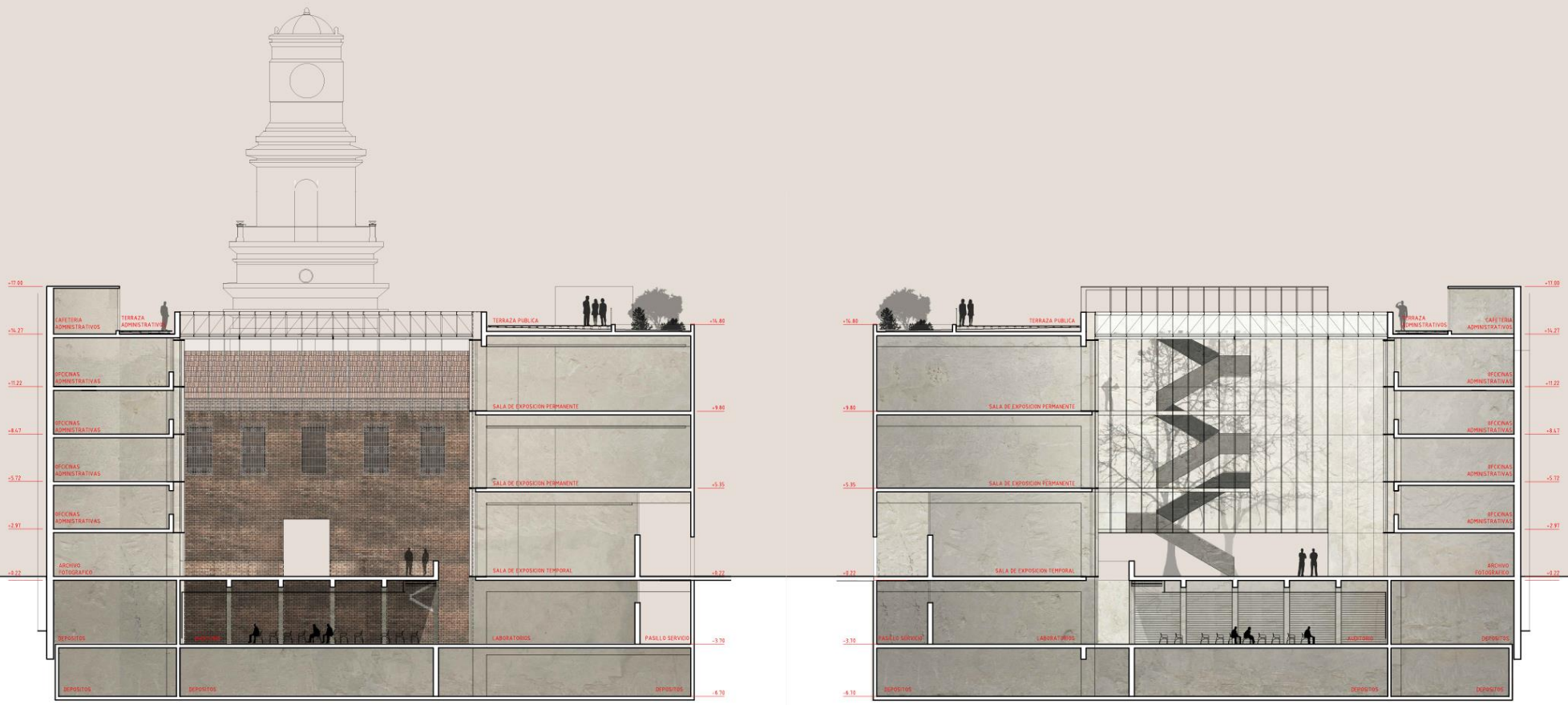




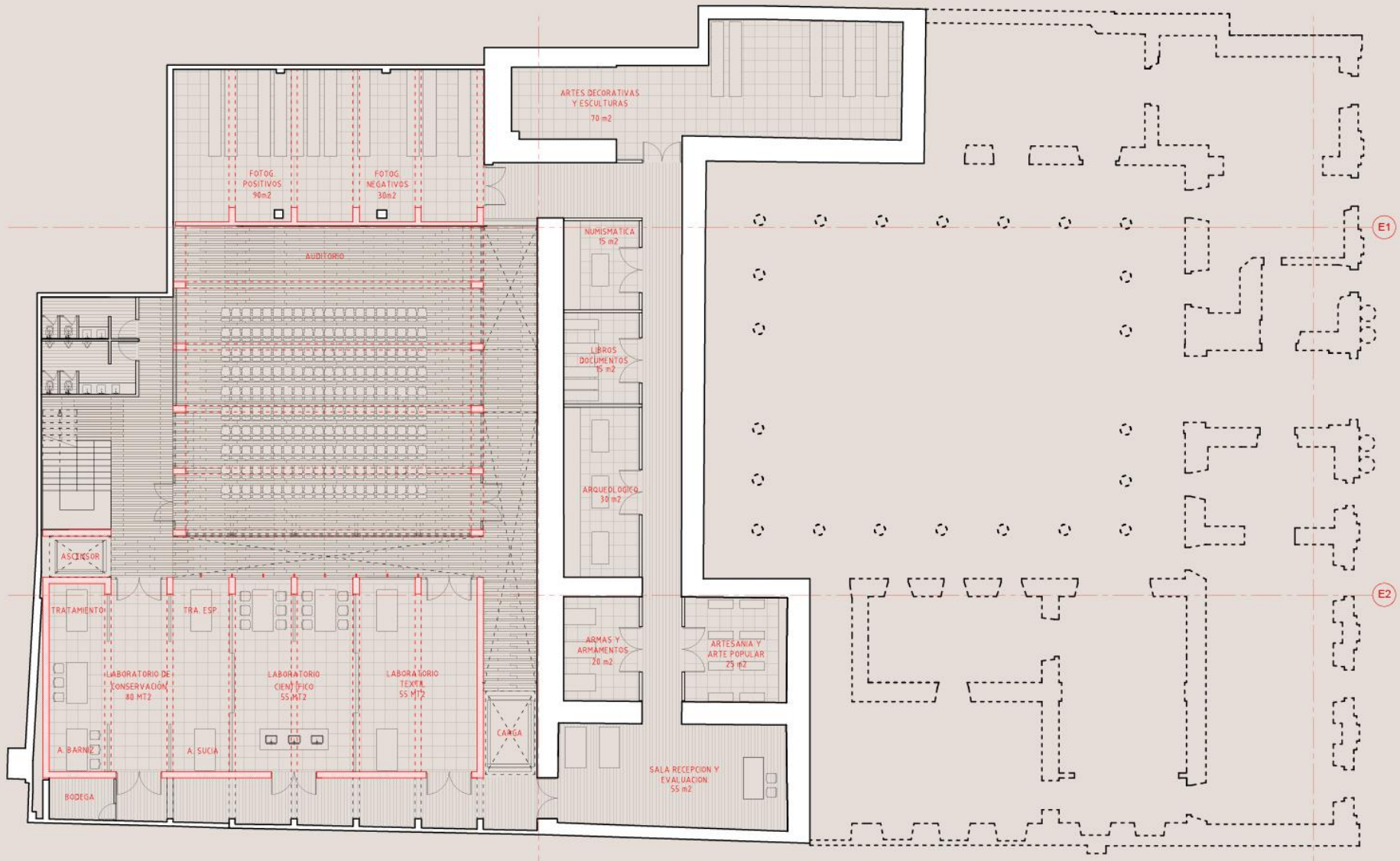
ESQUEMA DE DISTRIBUCIÓN PROGRAMA. EDIFICIO NUEVO Y EDIFICIO HISTÓRICO



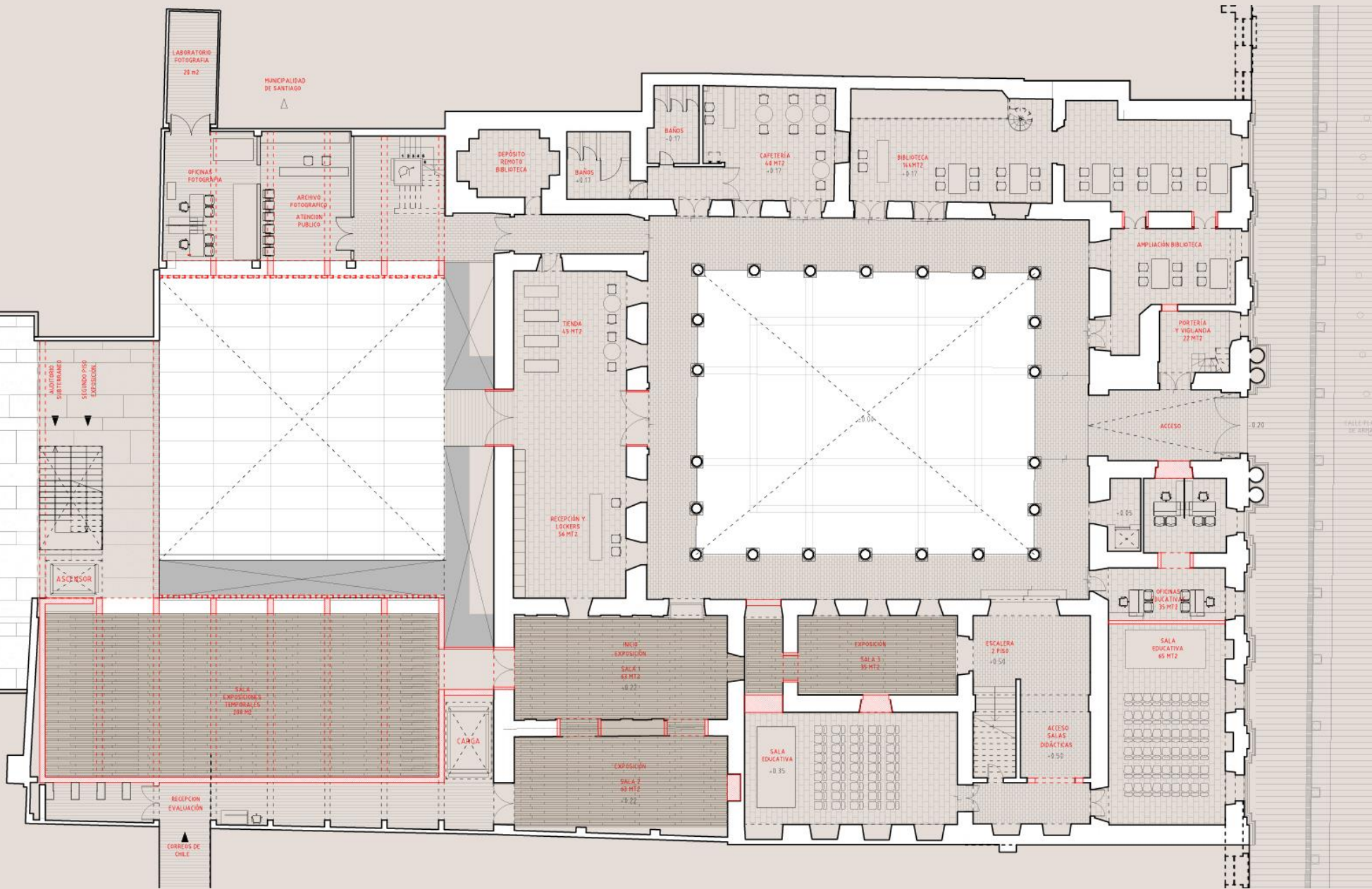
CORTE LONGITUDINAL. FACHADA ORIENTE



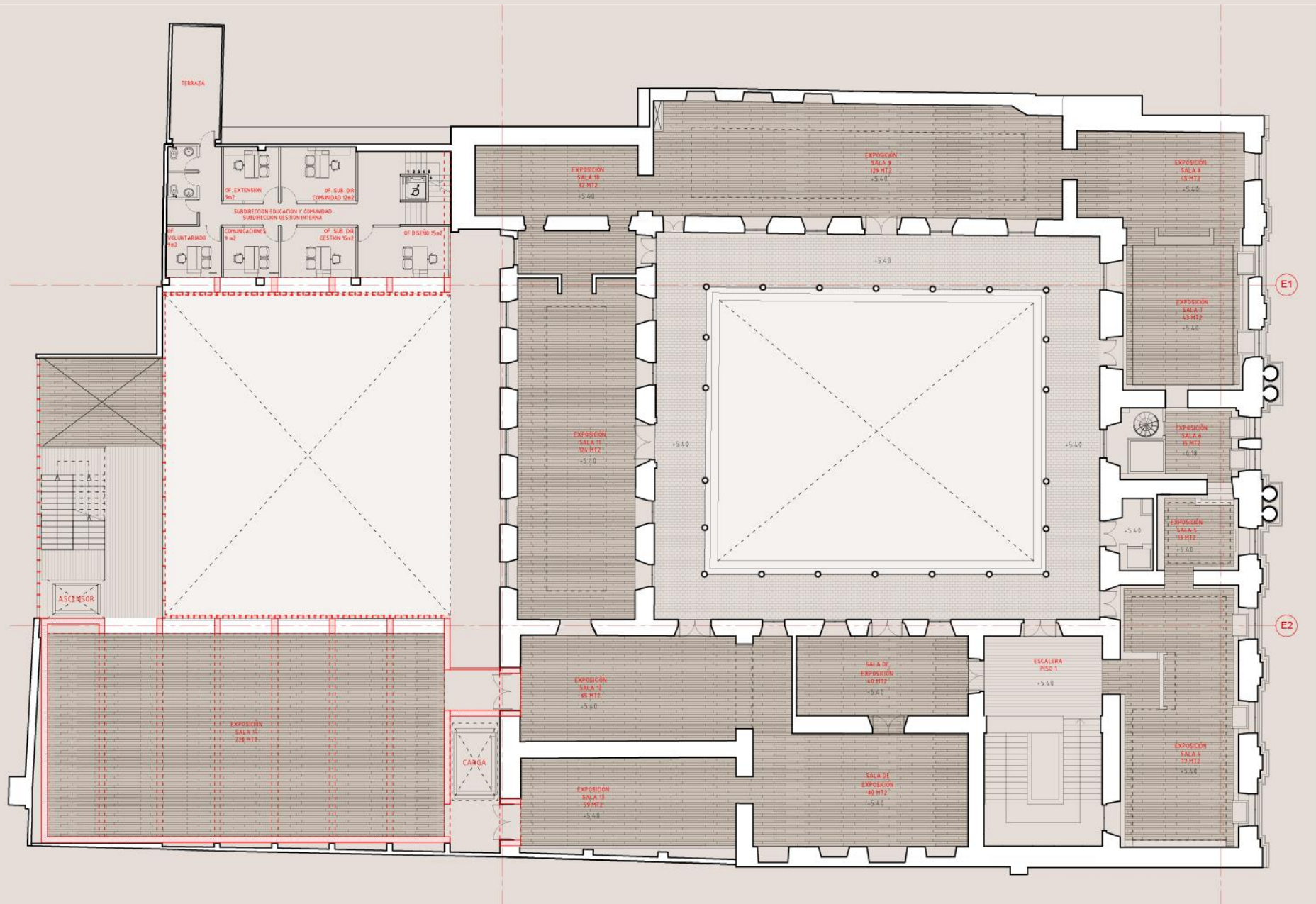
CORTES TRANSVERSALES. FACHADA SUR (Izquierda) FACHADA NORTE (Derecha)



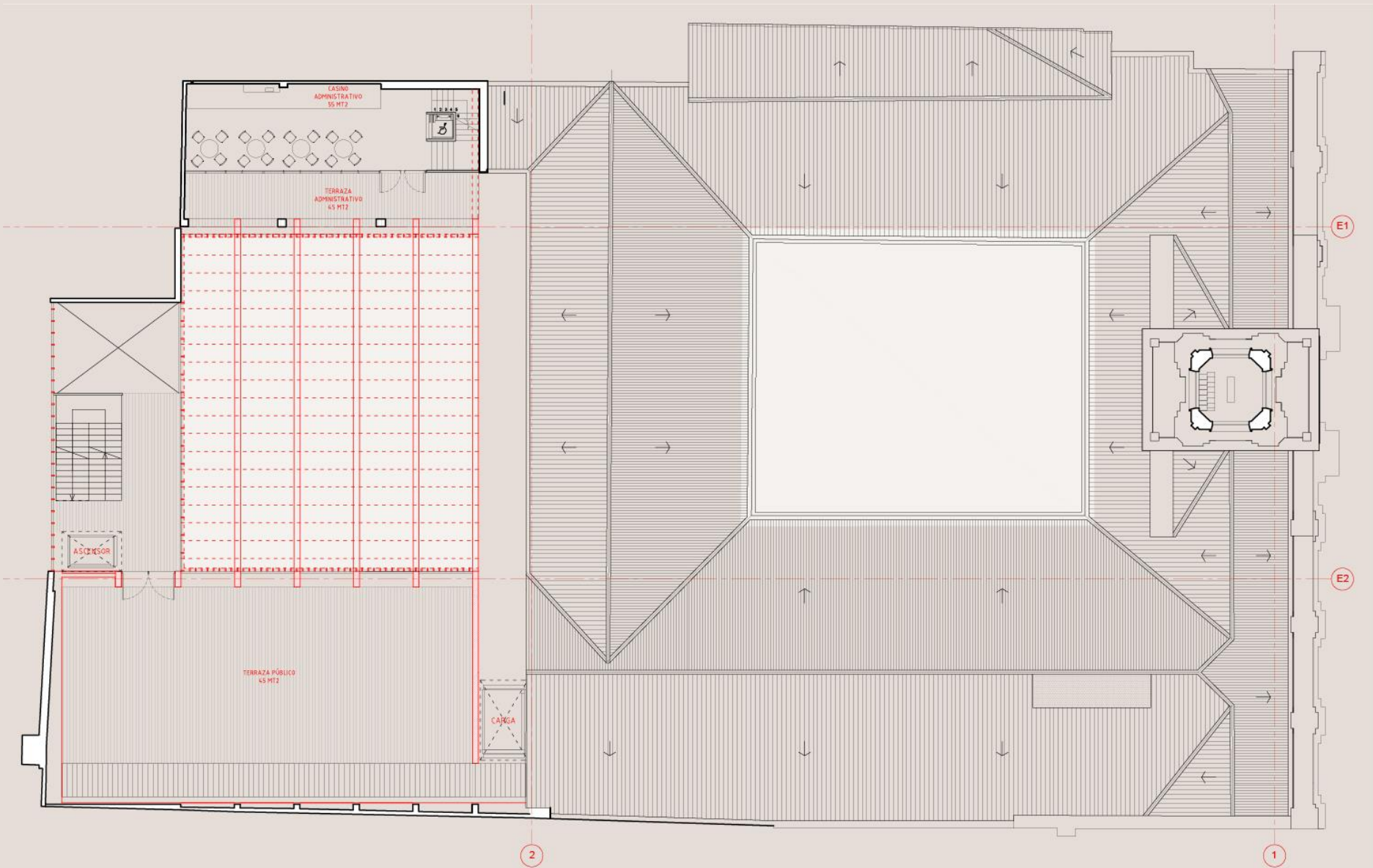
PLANTA NIVEL -1. PRIMER SUBTERRANEO / AUDITORIO, LABORATORIOS Y PRIMER PISO DEPÓSITO.



PLANTA NIVEL +0.22. NIVEL PRINCIPAL



SEGUNDO NIVEL EDIFICIO HISTÓRICO.



CUBIERTA Y TERRAZAS.



VISTA NUEVAS SALAS DE EXPOSICIÓN